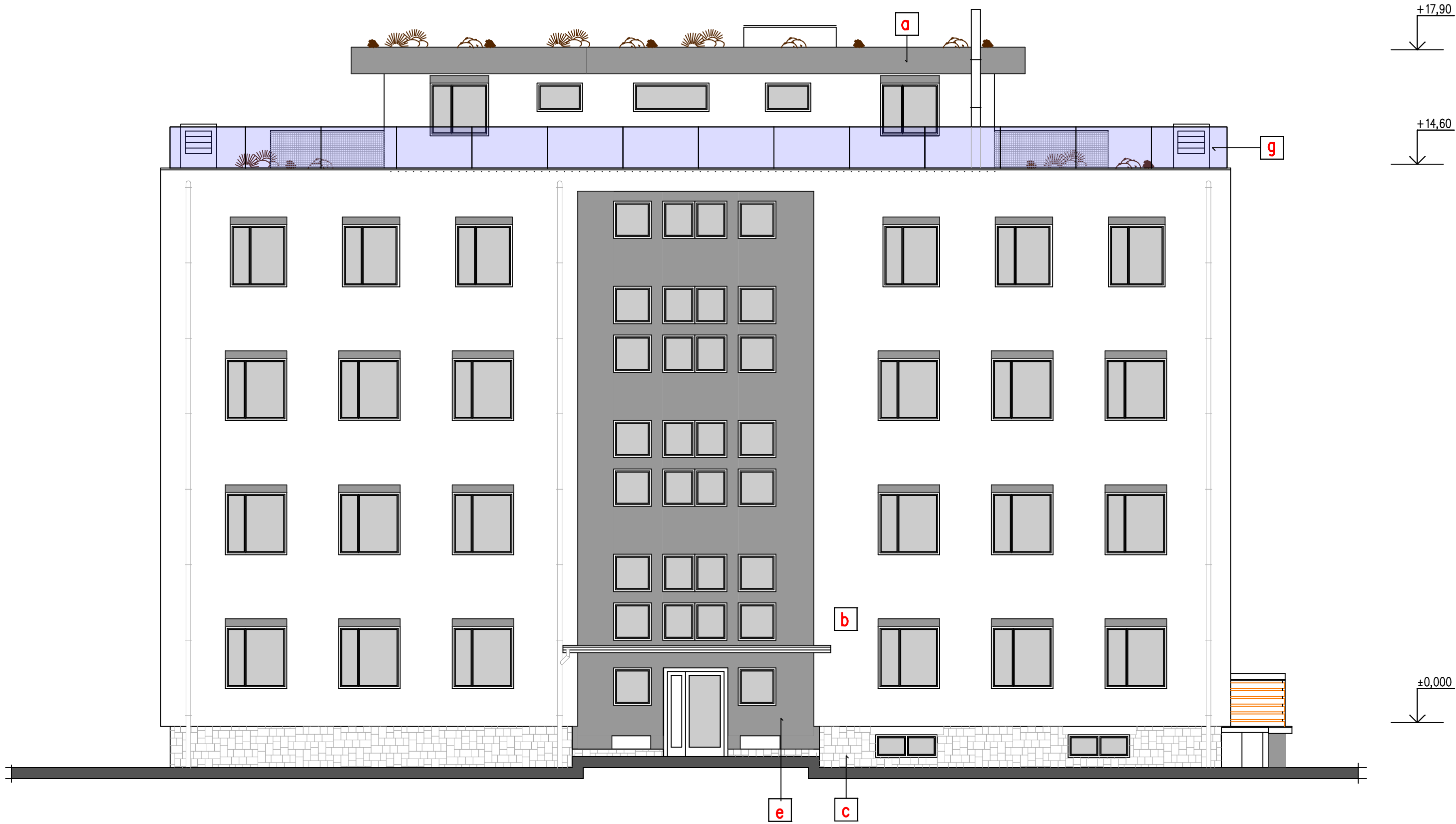


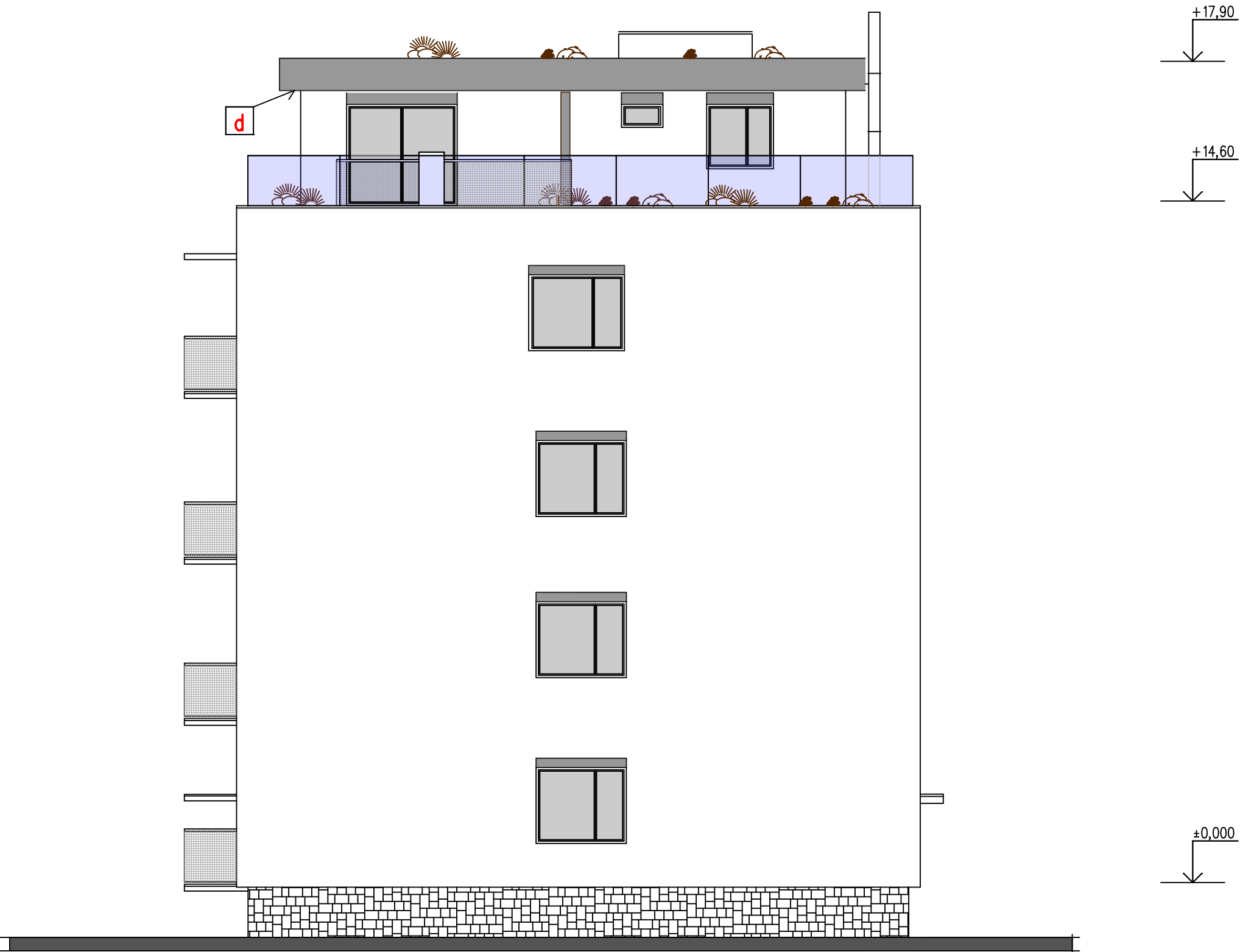
POHLED SEVEROVÝCHODNÍ



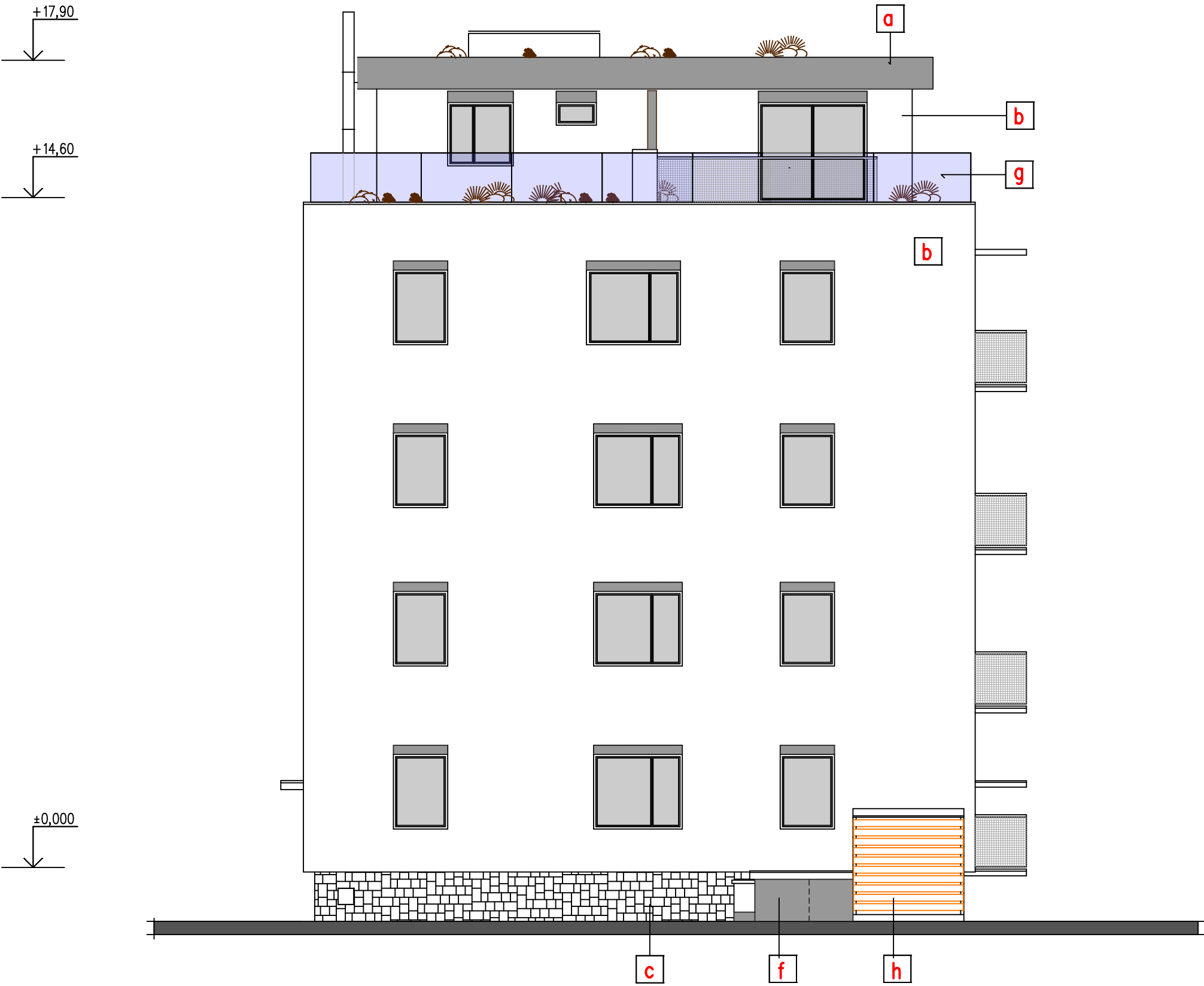
POHLED JIHOZÁPADNÍ



POHLED JIHOVÝCHODNÍ



POHLED SEVEROZÁPADNÍ



LEGENDA MATERIÁLŮ

- a** HALDKÝ LAKOVANÝ PLECH (FALCOVANÝ) – UPEVNĚNÝ NA BEDNĚNÍ
ODSTÍN ANTRACIT
- b** STĚNY OBJEKTU BUDOU ZATEPELNY DESKAMI MINERÁLNÍ VATY TL. 150 MM
A OPATŘENY FASÁDNÍ OMÍTKOU ETICS – KVALITATIVNÍ TRÍDA A (STŘEDNÍ ZRNO, ODSTÍN BÍLÝ)
- c** STÁVAJÍCÍ SOKL Z PÍSKOVCOVÝCH KVÁDRŮ
PŘÍPADNĚ VYDROLENÉ SPÁRY BUDOU VYSPRAVENY CEMENTOVOU MALTOU
- d** PŘESAHY STŘECHY BUDOU OBLOŽENY A OMÍTNUTY ZATEPLOVACÍM
FASÁDNÍM SYTEMEM ETICS (T.J. MINERÁL. VLÁKNO) – ODSTÍN BÍLÝ
- e** OBKLAD ZATEPLENÉ FASÁDY FASÁDNÍM OBKLADEM IMITUJÍCÍM KÁMEN,
ODSTÍN DLE VÝBĚRU INVESTORA / TMAVĚ ŠEDÝ /
- f** DEKORAČNÍ SOKLOVÁ OMÍTKA – MARMOLIT
ODSTÍN DLE VÝBĚRU INVESTORA / ŠEDÝ /
- g** OCHRANÉ KOVOVÉ ZÁBRADLÍ (NEREZ) VÝŠKY 1,20 m S VÝPLNĚMI
JEDNOTLIVÝCH POLÍ NEREZOVOU SÍTÍ
- h** ZASTŘEŠE BOČNÍHO VSTUPU DO SUTERÉNU
DETAILNÍ ŘEŠENÍ VIZ SAMOSTATNÝ VÝKRES D1.1-27

DATUM REVIZE REVISION DATE	VYPRACOVAL CREATED BY	RYTAL ISSUED BY	POPIS REVIZE REVISION DESCRIPTION



INVESTOR / OBJEDNATEL : MĚSTO LANŠKROUN nám. J.M.Škarka 12 563 01 Lanškroun IČ 00279102		NÁZEV AKCE : PŘESTAVBA ŠKOLY NA BYTOVÝ DŮM Lanškroun, ul. Kollárova č.p. 445	
ARCHITEKTONICKÝ NÁVRH + GENERÁL. PROJ. : NĚMEC - projekce, s.r.o. Duk. Hrdinů 345, Lanškroun www.nemec-projekce.cz		STUPEŇ DOKUMENTACE DOKUMENTACE PRO REALIZACI STAVBY	
PROJEKTANT ČÁSTI : NĚMEC - projekce, s.r.o. Duk. Hrdinů 345, Lanškroun www.nemec-projekce.cz		ČÁST PROJEKTU : D1.1 ARCHITEKTONICKO - STAVEBNÍ ŘEŠENÍ	
ZODPOVĚDNÝ PROJEKTANT : Ing. Antonín Němec		NÁZEV PŘÍLOHY : POHLEDY	
VYPRACOVAL : Ing. Antonín Němec		OZNAČENÍ : D1.1 - 16	
DATUM 1. VYDÁNÍ : VI. 2025		PARÉ : E	
STUPEŇ PO : DRS		FORMÁT : A1	
		MĚŘÍTKO : 1 : 100	
		ZAKÁZKA Č. : 2025.1782	